

Pregled proizvoda OEM

sustavi otirača emco

emcobad

emcobau

emcoklima

**EMCO**

## otirači emco: učinkoviti, izdržljivi, funkcionalni i varijabilni

Ulazi su ogledalo zgrade te zahtijevaju posebnu pozornost u pogledu cjelokupnog arhitektonskog sklada.

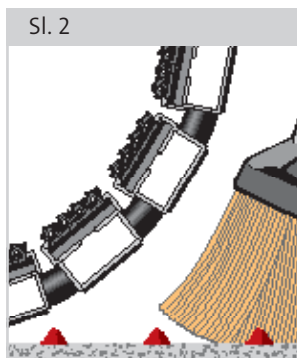
Ulazni otirači emco serije DIPLOMAT, MARSCHALL i CONSUL brojnih posebnih izvedbi omogućuju zaustavljanje prljavštine i vlage već na ulazu.

Zahvaljujući zatvorenom profilu, ulazni otirači emco GS krajnje su izdržljivi i brzo se čiste jer se prljavština može jednostavno usisati.

U kombinaciji sa sustavima čistog hoda, ulazni otirači emco nude cjelovito čišćenje u 3 zone protiv grube, fine i vlažne prljavštine.

Osim što ulazni otirači jamče potpunu funkcionalnost, pravodobno arhitektonsko projektiranje omogućuje i integraciju njihovih oblika i boja u prostor.

Za ta, kao i za sva tehnička pitanja, na raspolaganju su Vam naši posebno obučeni stručni savjetnici. Visokom kvalitetom proizvoda i usluga uspješnom rješavamo pitanja praktičnosti i dizajna ulaznih prostora.



Ulazni otirači trajno zadržavaju svoju funkciju jer se prljavština ne nakuplja u otiraču, nego upada u međuprostore šipki otirača (sl. 1).

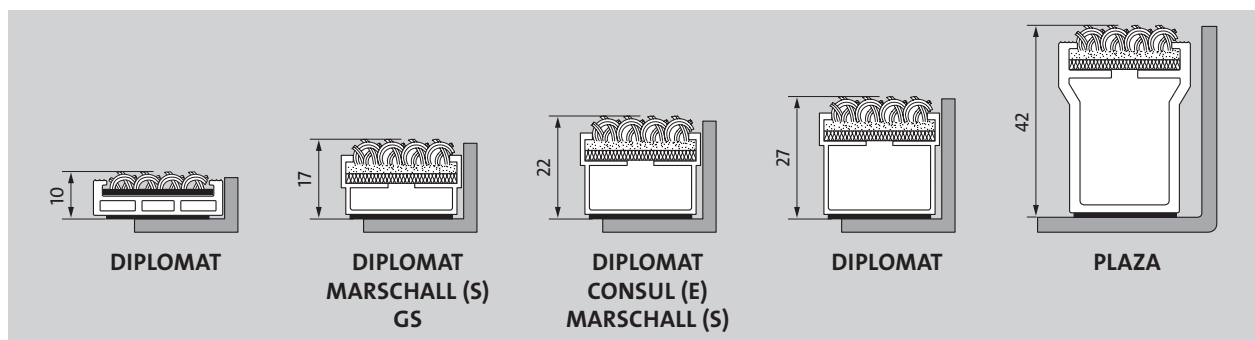
Budući da se otirači mogu namotati, prljavština se može s lakoćom pomesti iz posteljice otirača (sl. 2) tako da je sljedeći posjetitelji ne raznose. (prikazi ne vrijede za tip emco GS)





## Komponente sustava emco ulaznih otirača: isporučiva visina konstrukcije, debljina materijala i umetci.

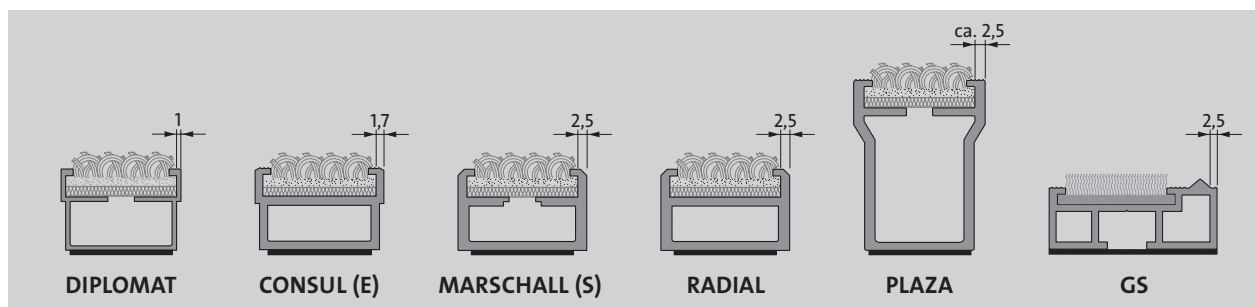
### Visina konstrukcije



Ulazni otirači emco DIPLOMAT, CONSUL, MARSCHALL, GS i PLAZA isporučuju se u 5 visina gradnje s odgovarajućim okvirima za ugradnju: 10, 17, 22, 27 i 42 mm. Što je viša sama konstrukcija, to više prljavštine otirač može prihvatiti.

Budući da je potrebno dulje vrijeme da se međuprostori napune česticama prljavštine, smanjuje se i učestalost intervala čišćenja. Stoga je viša konstrukcija prikladnija za frekventnije ulazne prostore.

### Debljina materijala



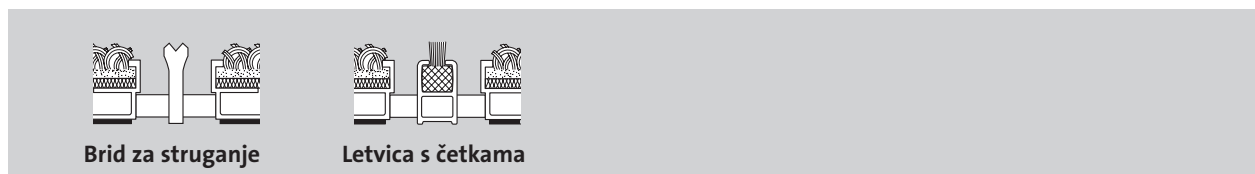
Otirači emco DIPLOMAT, CONSUL, MARSCHALL, RADIAL, GS i PLAZA isporučuju se u tri debljine materijala. Pritom vrijedi: Što je materija deblji, to je moguće više opterećenje. S debljinom materijala od 1 mm emco DIPLOMAT-tipovi su konstruirani za normalno do jako, CONSUL s debljinom mate-

rijala od 1,7 mm i MARSCHALL, RADIAL, GS te PLAZA s debljinom materijala od 2,5 mm za ekstremno i posebice ekstremno opterećenje. emco PLAZA odlikuju se posebnim oblikom i visinom.

### Umetci



### Dodatni profili



Ovisno o tome nakuplja li se na mjestu uporabe fina ili gruba prljavština mogu se za tipove emco DIPLOMAT, CONSUL, MARSCHALL i PLAZA birati tri tipa umetaka (trake od grubih vlakana, guma i kasetna četka). Kod tipova DIPLOMAT i SENATOR učinak čišćenja može se

povećati pomoću dva dodatna profila. Novi zatvoreni ulazni otirač tipa emco GS raspolaže integriranim bridom za struganje, po izboru postoji s gumenim umetkom i umetkom tekstilne četke ili s umetkom za čisti prelazak tipa „MAXIMUS“.

## Brzi pregled emco otirača: Ovako ćete naći pravi otirač.

### \* Primjeri opterećenja

■	<b>uobičajeno:</b> obiteljska kuća, liječnička ordinacija, butik, manji poslovni ulazi (< 250 prelazaka dnevno)
■ ■	<b>jako:</b> upravne zgrade, banke, škole, trgovine srednje posjećenosti (< 250 – 2000 prelazaka dnevno)
■ ■ ■	<b>krajnje:</b> opskrbni centri, zračne luke, ulazi krajnje učestale posjećenosti (od 2000 prelazaka dnevno)
■ ■ ■ ■	<b>krajnje ++:</b> opskrbni centri, zračne luke, ulazi krajnje učestale posjećenosti (od 5000 prelazaka dnevno)

### Objašnjenje tipskih oznaka

<b>G</b>	gumeni umetak	<b>RB</b>	trake od grubih vlakana s četkom
<b>GB</b>	gumeni umetak s četkom	<b>RK</b>	trake od grubih vlakana sa šipkom za struganje
<b>GK</b>	gumeni umetak sa šipkom za struganje	<b>RCB</b>	trake od grubih vlakana s kasetnom četkom
<b>GCB</b>	gumeni umetak s kasetnom četkom	<b>TB</b>	tekstilna četka (samo „GS“)
<b>R</b>	trake od grubih vlakana	<b>M</b>	umetak za čisti hod „MAXIMUS“
<b>CB</b>	kasetna četka		

### Ulazni otirači za vanjsko područje

Opter.*	BE**	G	GB	GK	GCB	CB	GS/G	RE***	prohodno/ provodno
■	10	510 G		510 GK	510 GCB	510 CB		13	kolica za kupovinu,
■ ■	17	517 G	517 GB	517 GK	517 GCB	517 CB		20	invalidska kolica,
■ ■	22	522 G	522 GB	522 GK	522 GCB	522 CB		25	transportna kolica (pozor pri GB, GK, GCB, CBI)*
■ ■	27	527 G		527 GK	527 GCB	527 CB		30	
■ ■ ■	17	517 S/G			517 S/GCB	517 S/CB	517 GS/G	20	dodatno također: auto, viličar
■ ■ ■	22	522 E/G			522 E/GCB	522 E/CB		25	
■ ■ ■	22	522 S/G			522 S/GCB	522 S/CB		25	
■ ■ ■ ■	42	542 S/G			542 S/GCB	542 S/CB		46	v. MARSCHALL

### Ulazni otirači za unutarnje i natkriveno vanjsko područje

Opter.*	BE**	R	RB	RK	RCB	TB	M	RE***	prohodno/ provodno
■	10	510 R		510 RK	510 RCB			13	kolica za kupovinu,
■ ■	17	517 R	517 RB	517 RK	517 RCB			20	invalidska kolica,
■ ■	22	522 R	522 RB	522 RK	522 RCB			25	transportna kolica (pozor pri RB, RK, RCB)*
■ ■	27	527 R		527 RK	527 RCB			30	
■ ■ ■	17	517 S/R			517 S/RCB	517 GS/TB	517 GS/M	20	dodatno također: auto, viličar
■ ■ ■	22	522 E/R			522 E/RCB			25	
■ ■ ■	22	522 S/R			522 S/RCB			25	
■ ■ ■ ■	42	542 S/R			542 S/RCB			46	v. MARSCHALL

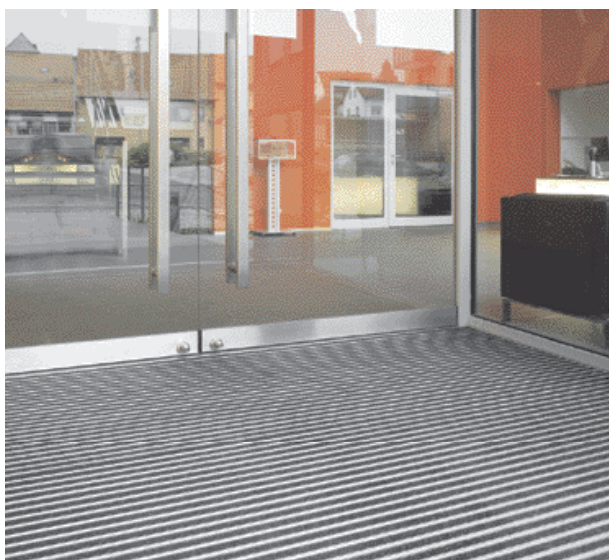
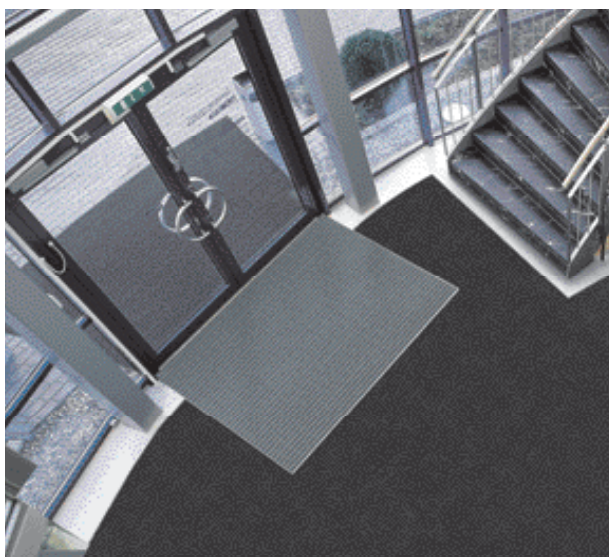
\*Izvedbe GB, GK, GCB i CB ograničeno su prohodne/provodne, RB, RK i RCB nisu provodne.

\*\*BE = visina konstrukcije ulaznih otirača (mm) \*\*\*RE = visina okvira ulaznih otirača (mm)

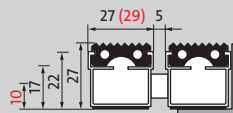
**emco DIPLOMAT, MARSCHALL, CONSUL, RADIAL i GS u zoni 1:  
za grubu prljavštinu na otvorenom ili kod natkrivenih ulaza.**



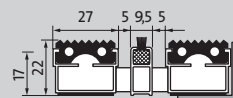
Tip emco RADIAL



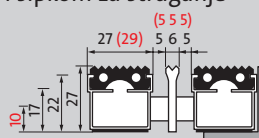
G s gumenim umetkom



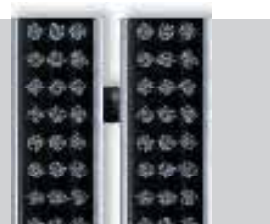
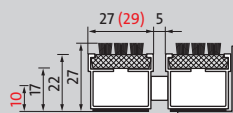
GB s gumenim umetkom  
i trakom za četkanje\*



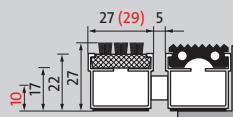
GK s gumenim umetkom  
i šipkom za struganje\*



CB s kasetnom četkom



GCB s gumenim umetkom  
i kasetnom četkom

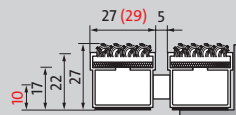


crveno obojene vrijednosti: emco DIPLOMAT 510  
\*nije dostupno kao tip MARSCHALL i CONSUL

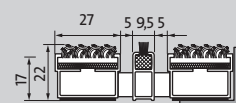
## emco DIPLOMAT, MARSCHALL, CONSUL, RADIAL i GS u zoni 2: za finu prljavštinu u zatvorenim prostorima ili natkrivenim ulazima.



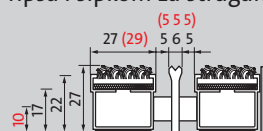
R s umetkom od hrapavog  
ripisa



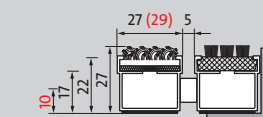
RB s umetkom od hrapavog  
ripisa i šipkom za četkanje\*



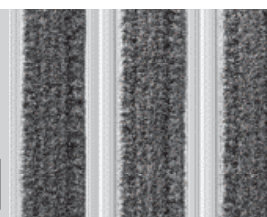
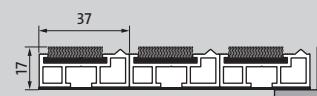
RK s umetkom od hrapavog  
ripisa i šipkom za struganje\*



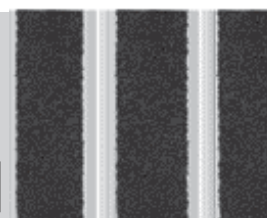
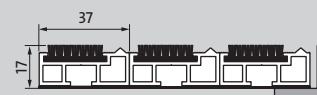
RCB s umetkom od hrapavog  
ripisa i kasetnom četkom



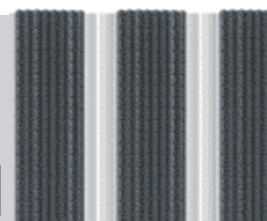
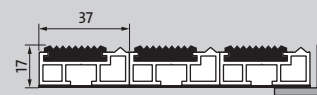
GS/TB s tekstilnom četkom



GS/M s umetkom za čisti  
prelazak „MAXIMUS“



GS/G s gumenim umetkom



crveno obojene vrijednosti: emco DIPLOMAT 510  
\*ne isporučuje se kao tip MARSCHALL i CONSUL

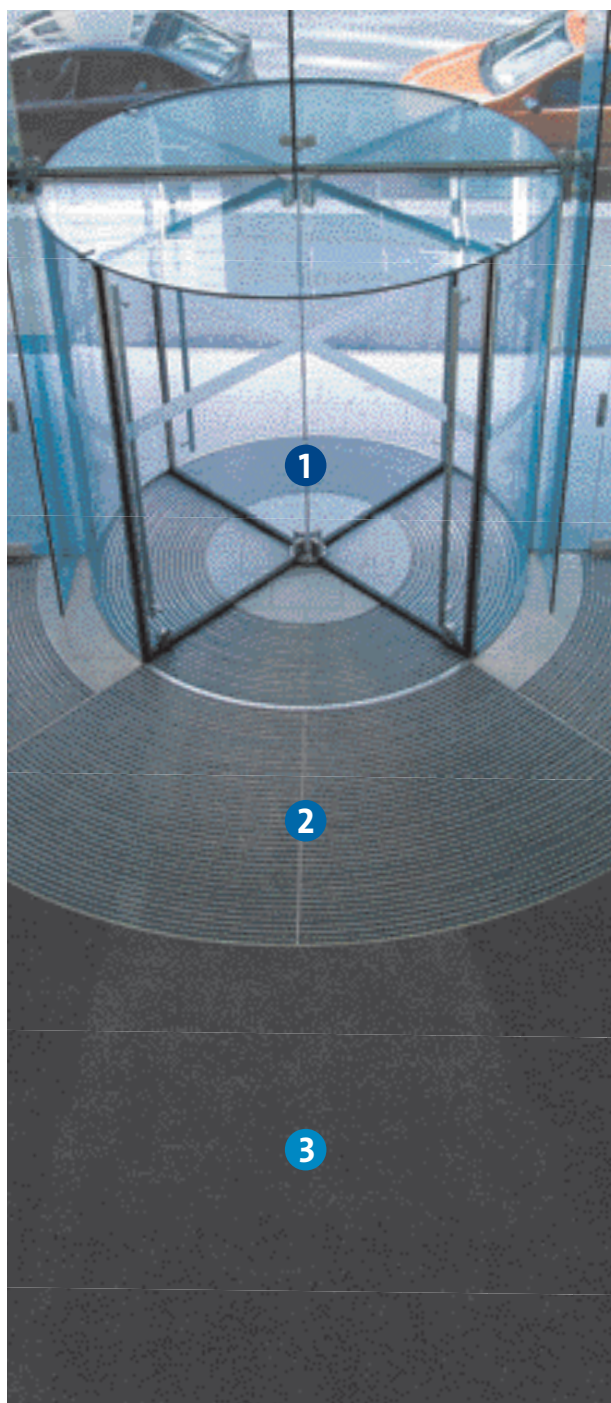
## čišćenje u 3 zone emco: optimalno za reduciranje prljavštine

Sustav čišćenja u 3 zone dokazana je kombinacija za trajno smanjivanje prljavštine, individualno prilagođena situaciji u pojedinim zgradama.

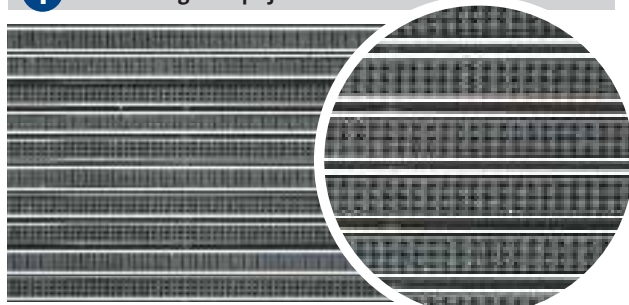
Napose prodajni centri, škole, dječji vrtići, službene ustanove i ostali objekti visokog stupnja posjećenosti upravo su predodređeni za čišćenje u 3 zone.

Čišćenje u 3 zone smanjuje troškove čišćenja te štiti granične podne obloge i opremu zgrade.

Sustavi pružaju sigurnost od sklizanja i time sprječavaju nezgode. Molimo imajte na umu: materijal emco za čisti hod predviđen je samo za zonu 3, a ne kao zamjena ili alternativa za zone 1 i/ili 2 jer u prvom redu služi za prihvatanje fine i vlažne prljavštine.

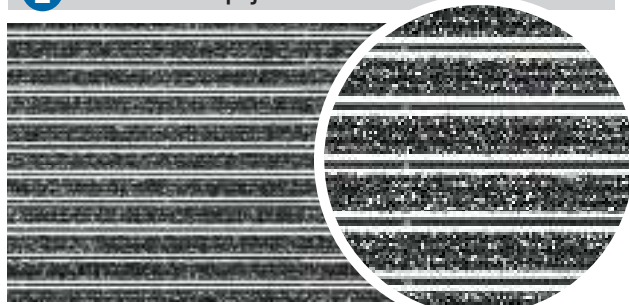


### 1 Zona 1 za grubu prljavštinu



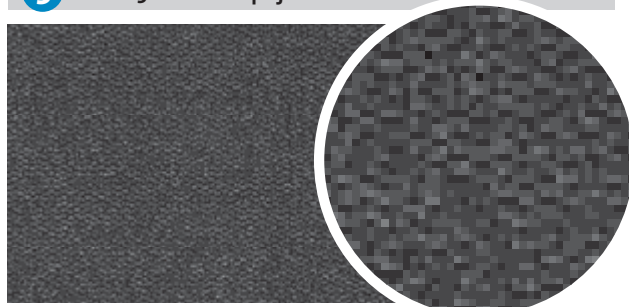
Primjer: otirač emco tipa CB s kasetnim umetcima četki kao osnovnim sustavom za prihvatanje grube prljavštine; po potrebi se isporučuje s koritom za hvatanje prljavštine i donjim ustrojem.

### 2 Zona 2 za finu prljavštinu



Primjer: otirač emco tipa R s umetcima od hrapavog ripsa. Fina prljavština se četka pomoću izdržljivih umetaka od ripsa i ne prenosi u susjedne prostorije.

### 3 Zona 3 za vlažnu prljavštinu



Sustav čistog hoda emco odlikuje se tekstilnim karakteristikama soga te je kao takav najprikladniji za prihvatanje vlage i ostatka prljavštine.

## okviri emco 500, emco LUMINA i korita za hvatanje prljavštine emco: pribor za serije emco DIPLOMAT, MARSCHALL i CONSUL

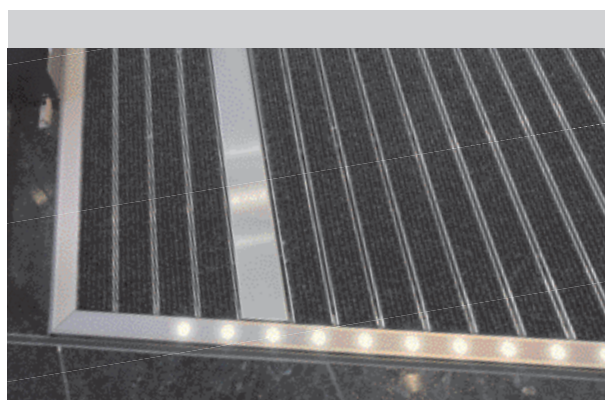
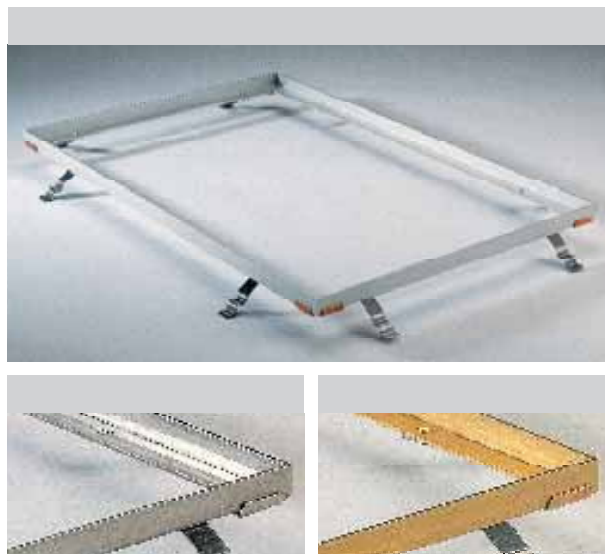
**Okviri za postavljanje otirača emco 500** sastoje se od kutnih profila s koso urezanim uglovima. Isporučeni snažni čvorasti limovi jamče precizno vijčano spajanje. Isporučuju se sa zidnim sidrima, a kod primjene u mokrom području po želji od čelika s primjesom kroma i nikla. Okvir je pripremljen za montažu, odnosno isporučuje se potpuno spreman u okovu npr. kod okvira s lučnim izrezima ili okvira s više izreza itd.).

Sustav **emco LUMINA** privlači poglede na ulazni prostor. Taj sustav svjetlećih traka za primjenu u zatvorenom i na otvorenom jednostavno se montira i opremljen je vodootpornim LED-trakama neosjetljivima na udarce, krajnje štedljivima u pogledu energije te visokog životnog vijeka.

**korita za skupljanje prljavštine emco** (za emco MARSCHALL i CONSUL) služe za prihvatanje većih količina prljavštine na učestalo posjećenim ulazima. Korita su izrađena od aluminija (AlMg 1), vodootporna su zavarena i zbog lakšeg čišćenja iznutra napravljena posve glatko. Isporučuju se sa zavarenim zidnim sidrom, a po izboru s drenažom. U modularnom načinu gradnje od više korita može se napraviti sustav korita za hvatanje prljavština.

### Okviri emco 500 i emco LUMINA

Tip	Dimenzije (v x š x dub.) u mm	Materijal
500/13	13 x 25 x 3	Aluminij
500/18	18 x 28 x 3	Aluminij
500/20	20 x 30 x 3 20 x 25 x 3	Aluminij krom-nikal-čelik, br. materijala 1.4404 (V4A)
500/25	25 x 28 x 3 25 x 25 x 3 25 x 28 x 3	Aluminij Prirodni mjed krom-nikal-čelik, br. materijala 1.4404 (V4A)
500/30	30 x 30 x 3 30 x 30 x 3 30 x 25 x 3	Aluminij Prirodni mjed krom-nikal-čelik, br. materijala 1.4404 (V4A)
500/46	47,5 x 35 x 4,5 44 x 25 x 2	Aluminij krom-nikal-čelik, br. materijala 1.4404 (V4A)
LUMINA	30 x 25 x 52	Aluminij (potreban transformator, isporuka s ili bez LED)



### Korito za hvatanje prljavštine



### korita za hvatanje prljavštine emco

Tip	Visina korita (mm)	Ukupna visina (mm)	Maks. širina jednodijelno (mm)	Maks. dubina jednodijelno (mm)
5000	53	–	2800	1300
5017	–	70	2800	1300
5022	–	75	2800	1300
5042	–	96	2700	1200

## emco sustavi čistog hoda u zoni 3: za vlažnu prljavštinu i ostatke prljavštine u zatvorenim prostorima.

Sustavi čistog hoda emco zahvaljujući svom zvučnoizolacijskom djelovanju i skladnom izboru boja stvaraju opuštenu atmosferu već u samom ulaznom prostoru, što predstavlja vrijedan doprinos pozitivnoj cjelokupnoj slici poslovne ili javne zgrade.

Materijal preuzima do 90% vlažne prljavštine i ostataka prljavštine na ulazu, štiteći granične podne obloge. Zahvaljujući tome, moguće ih je puno rjeđe čistiti, a samim time produljuje im se i životni vijek. Smanjuje se i potreba za obnavljanjem ili kupovanjem rezervnih dijelova. Osim toga, učinkovito se sprječava opasnost od okliznuća zbog mokrog tla i prljavštine u ulaznom prostoru, kao i s time povezani troškovi nezgode, a i znatno poboljšavaju higijenski uvjeti u prostorijama visokog stupnja posjećenosti.

Sve te prednosti sustavi čistog hoda mogu zahvaliti činjenici što su, za razliku od klasičnih sagova, dorasli opterećenju vodoravnom i okomitom nečistoćom.

Posebna šuplja vlakna prenose prljavštinu s površine vršnog materijala do nosivog materijala.

Nakupljene čestice prljavštine u čistom hodu su nevidljive (sl. dolje) pa se pri sljedećem čišćenju mogu bez poteškoća ukloniti.

Sustavi čistog hoda emco nude se u klasama MAXIMUS, PREMIUM, SCRATCH, MODUS i FAVORIT.

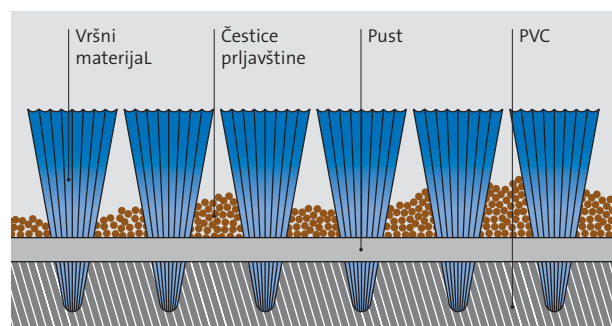
U kombinaciji s aluminijskim otiračima emco pružaju skoro neograničene mogućnosti individualne prilagodbe ulaza arhitekturi, a zahvaljujući MAXIMUS IMAGE na koji je moguće tiskati – i korporacijskom dizajnu.

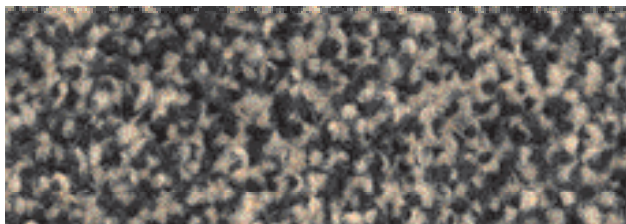
Zona čistog hoda emco dugotrajan je kvalitetan proizvod koji se odlikuje postojanošću na svjetlo i – ovisno o tipu – izvrsnom protupožarnom otpornošću.

Materijal se može čistiti do 40 °C. Ovisno o tipu, sustav čistog hoda emco može se dobiti u obliku otirača ili kao bala, a polaganje je labavo ili fiksno.



### Načelo djelovanja emco zone čistog hoda



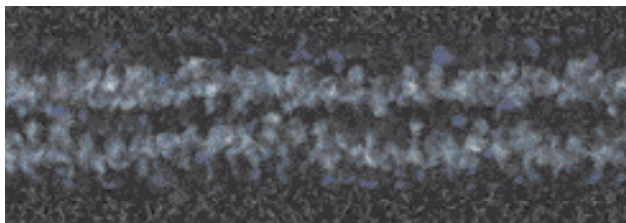


## PREMIUM

**Otmjeni velur za najviše zahtjeve.**

Reprezentativni velur težine vršnih umetaka od oko 2.050 g/m<sup>2</sup>.

U 6 standardnih boja, visina oko 13 mm.

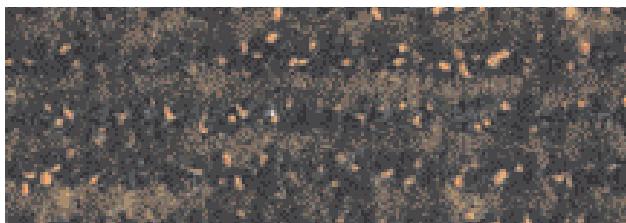


## SCRATCH

**Profiliran i učinkovit.**

Mješavina materijala za četkanje grube i prihvat vlažne prljavštine. Težina vršnih umetaka od oko

1.150 g/m<sup>2</sup>. U 5 standardnih boja, visina oko 10 mm.

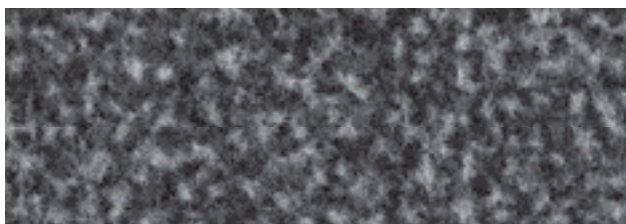


## MODUS

**Novi izgled i struktura površine.**

Novi tipovi vlakana omogućuju visok prihvat prljavštine i vlage. Težina vršnih umetaka od oko 1.050 g/m<sup>2</sup>.

U 5 standardnih boja, visina oko 9 mm.



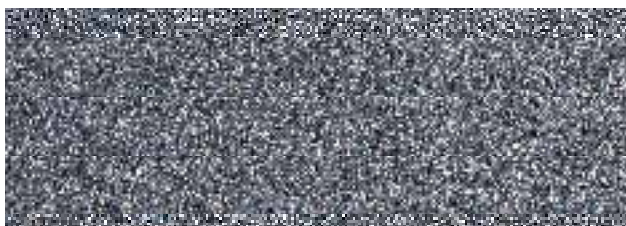
## FAVORIT

**Dobra prevencija.**

Otporna osnovna kvaliteta za „preventivno čišćenje“.

Težina vršnih umetaka od oko 820 g/m<sup>2</sup>.

U 4 standardne boje, visina oko 10 mm.

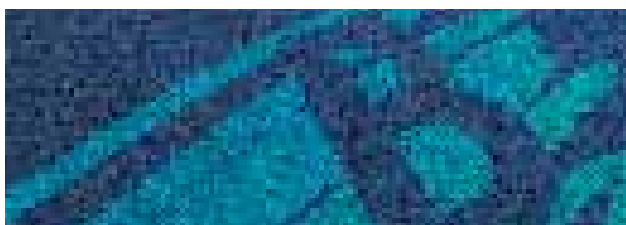


## MAXIMUS

**Čisti hod s dodatkom udobnosti.**

Trajno elastičan i otporan na habanje, od čupavog velura, težina vršnih umetaka od oko 1.000 g/m<sup>2</sup>.

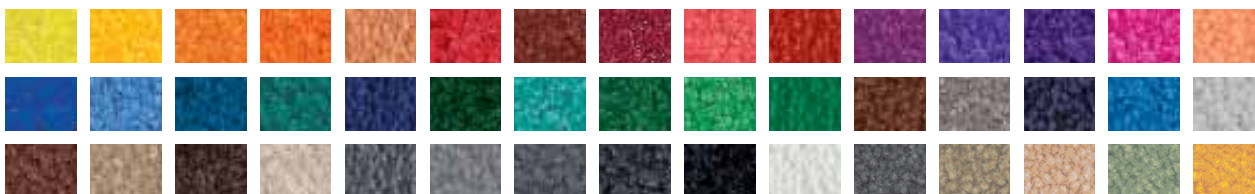
U 12 standardnih boja, visina oko 10 mm.



## MAXIMUS IMAGE

**Kreativan i svjestan imidža.**

Dostupan u 45 boja, svim tonovima ili individualnim posebnim bojama. Slobodni dizajn ili korporativni imidž za maksimalnu reklamu. Kvaliteta poput otirača MAXIMUS.



# www.emco.de

855-4449/04.09 - Prava ehničkih izmjena pridržana



**Erwin Müller** Gruppe Lingen

| emcobad

| emcobau

| emcoklima

